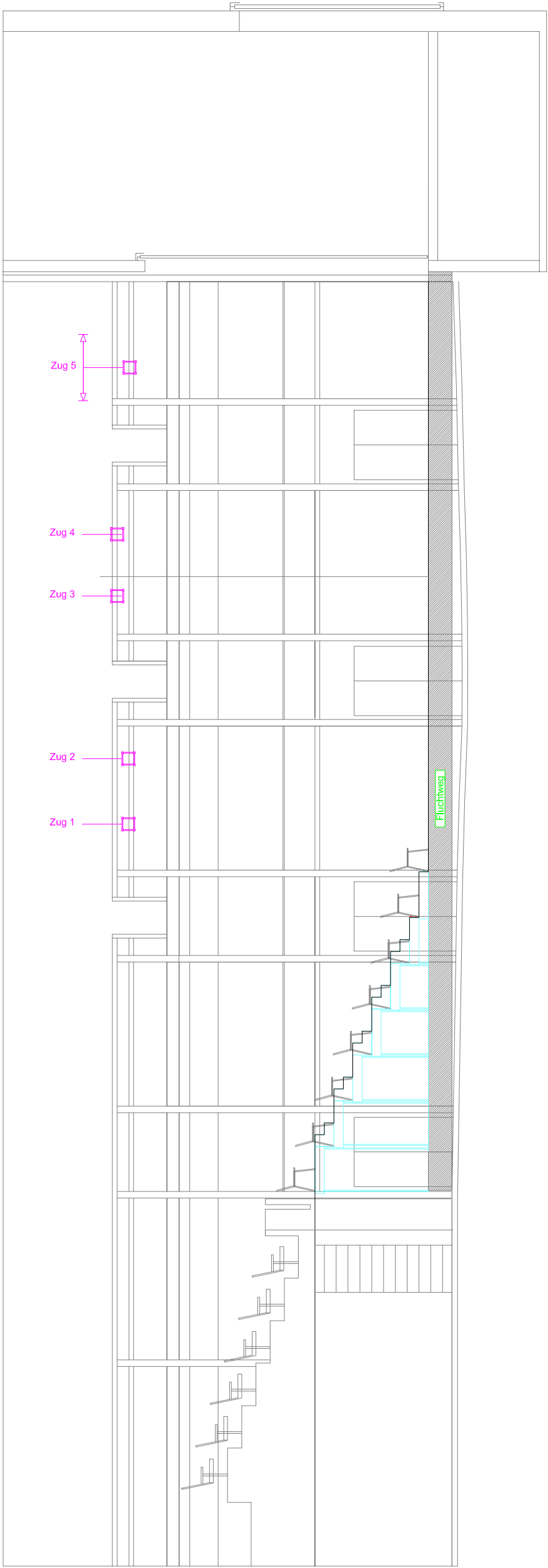


THEATER FREIBURG
Bestuhlung KLEINES HAUS
M 1:100
237 Stühle mit Video FOH
oder 248 Stühle



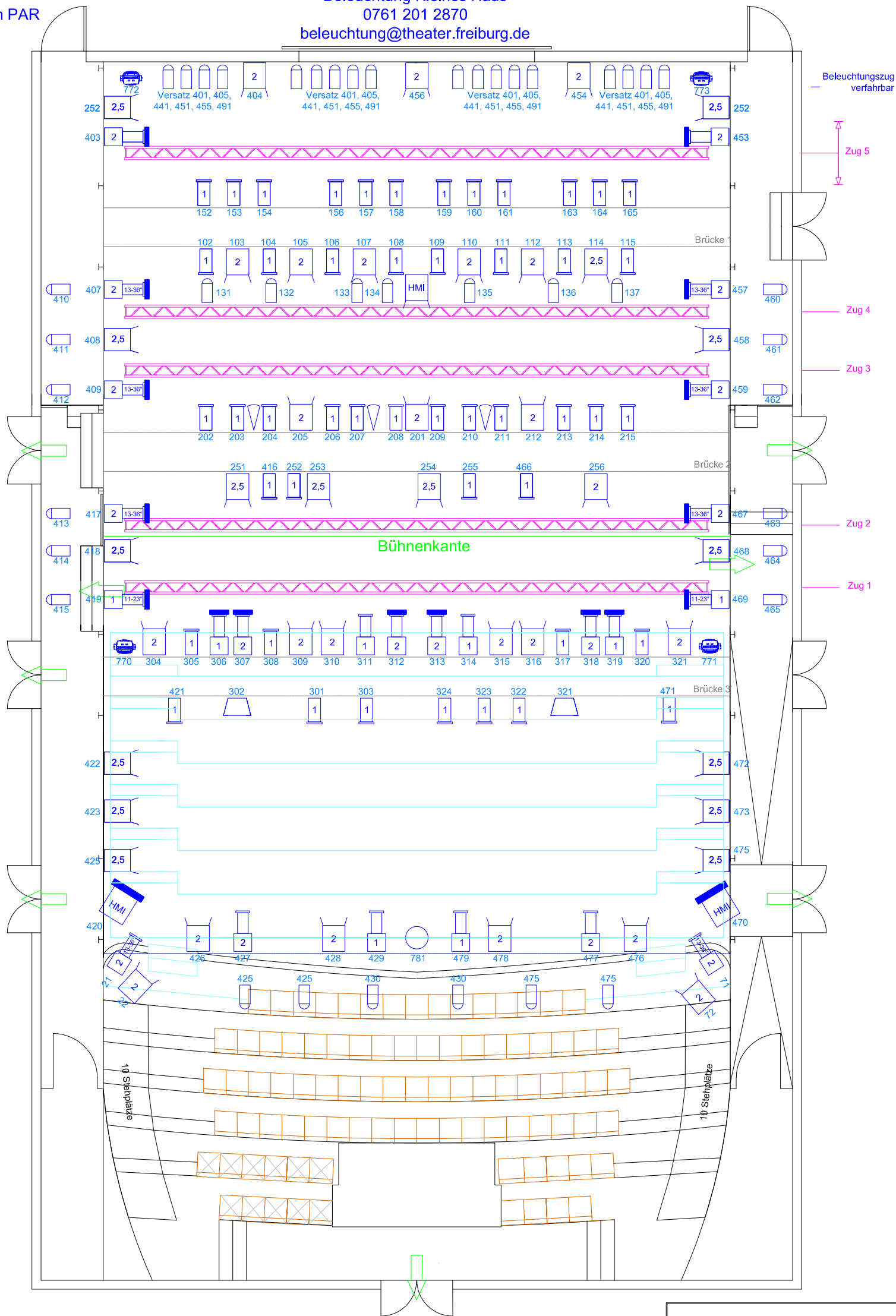
Theater Freiburg
Kleines Haus - Schnitt
M 1:100
09.11.2020

Legende:

- PAR 64
- PC 1 KW
- PC / Fresnel 2 KW
- 2 KW Profil Scheinwerfer mit Farbwechsler
- 1 KW Profil Scheinwerfer ohne Farbwechsler
- 2,5 KW HMI mit Farbwechsler und Verdunkler
- 5 KW HMI mit Farbwechsler
- Moving Head Wash
- Moving Head Profiler
- LED Rush PAR
- Flutlicht

- Das Stellwerk befindet sich in einem vom Saal abgetrennten Raum über dem Rang. Einsicht auf die Bühne vorhanden
- Der hintere Gegenlichtzug ist verfahrbar
- Weitere Scheinwerfer bei Bedarf auf Anfrage
- Transtechnik Prisma + Havarie, 3 DMX Linien
- GrandMA2 Fullsize, Light und OnPC mit Commandwing
- Festes Seitenlicht mit je 6x Par64 rechts/links
- Bühnengröße: 14m x 10m

THEATER FREIBURG
Beleuchtung Kleines Haus
0761 201 2870
beleuchtung@theater.freiburg.de



THEATER FREIBURG
Beleuchtung KLEINES HAUS
M 1:100

THEATER FREIBURG

Kleines Haus
Ton- und Videoabteilung
Tel: 0761 201 2831

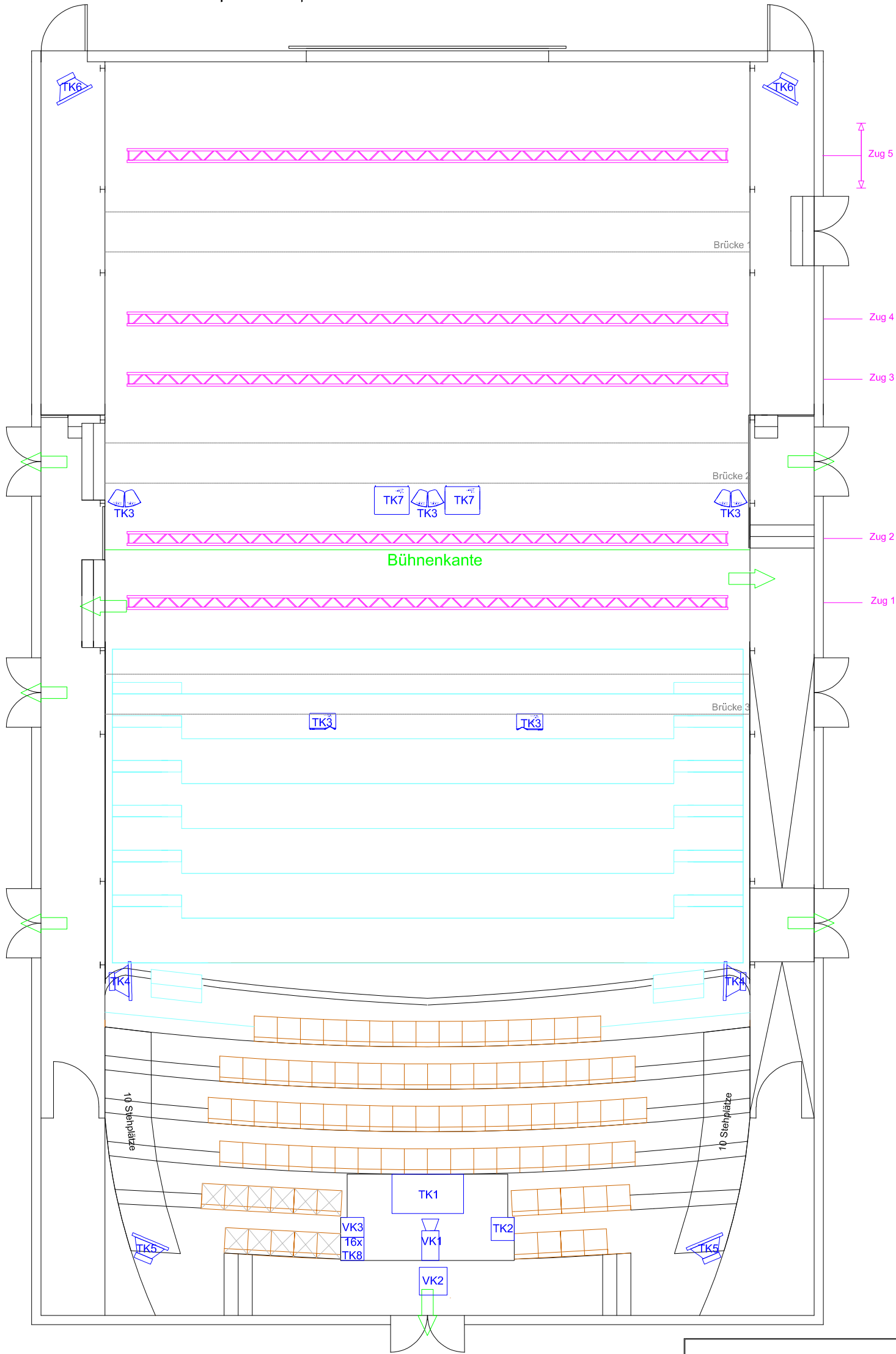
1. Tonanlagen

Gerät/Funktion	Stückzahl	Symbol
Mischpult Yamaha Rivage PM7	1	TK1
Zuspieler Ableton LIVE 10	1	TK2
L'Acoustics A10	8	TK3
L'Acoustics X8	2	TK4
L'Acoustics X12	2	TK5
L'Acoustics X12 + SB15	2	TK6
L'Acoustics SB21	2	TK7
Mikroports Sennheiser SK/EM 2000	16	TK8

2. Videoanlagen

Gerät/Funktion	Stückzahl	Symbol
Kamera fernsteuerbar	1	VK1
Beamer Epson EB-Z9750U, 1920x1200, 7.500 ANSI-Lumen mit Objektiv ELPLS04, Ratio 1.63 - 2.65:1	1	VK2
Zuspieler Q-Lab über Mac	1	VK3

Stand: 04.02.2021



THEATER FREIBURG
Ton- Video KLEINES HAUS
M 1:100

THEATER FREIBURG

Stand: 06.03.2024

Technische Leitung

Kleines Haus

1. Technische Angaben

Baubreite für Dekorationsteile:	max. 13,80m Innenmaß (ansonsten keine Möglichkeit zum Aufbau)
Bauhöhe für Dekorationsteile:	Max. 5m unter den Brücken hängen Schienen und Scheinwerfer, daher nicht 5,40m
Wandbreite:	Max. 170cm
Fluchtwege:	Wegen der notwendigen Umgänge und Fluchtwege bitte mit der Technischen Leitung Rücksprache halten.
Magazintor:	Das Tor zum Magazin kann für szenische Zwecke (Auftritte) kurze Zeit (max. 3Min.) geöffnet, muss dann aber sofort wieder geschlossen werden (Festlegung durch Feuerwehr).
Magazin:	Keine Möglichkeit für Fortsetzung des Bühnenbildes, da Lagerraum.
5 Vier- Punkt Traversen	Über Bühnenbereich verfahrbar. Können nicht szenisch verfahren werden. Reine Montagezüge. Max. Tragkraft 400 kg pro Träger verteilte Kraft.
Galerien rechts und links:	Die unteren Galerien (OK=+240cm) sind szenisch nutzbar. Die oberen Galerien (Stege) und Beleuchtungs- brücken sind szenisch nicht nutzbar, wegen technischen Einrichtungen, Kabeln und Scheinwerfern und nur von eingewiesenem, technischen Personal zu betreten.

2. Sonstiges:

- * alle Dekorationen müssen B1 sein
- * sämtliche feuertechnischen Wünsche müssen mit der Technischen Leitung abgesprochen werden.
- * Standardmaß für Treppen und Podestmaterial: 20cm - Abstufung (nicht 16 2/3)
- * Kriegswaffen (auch Nachbauten), Schüsse, offenes Feuer, Rauchen oder pyrotechnische Effekte müssen bei der Technischen Leitung angemeldet werden.

3. Personal Kleines Haus

Bühnentechnik: 3 Schicht Betrieb (Früh-, Spät-, geteilter Dienst)

1 Theatermeister

Bühnentechniker: 5 Vollzeit/ 2 Halbtags

Edgar Bieber 0761 201 2863 edgar.bieber@theater.freiburg.de

Beleuchtung: 3 Schicht Betrieb (Früh-, Spät-, geteilter Dienst)

1 Beleuchtungsmeister*in

3 Beleuchter

Dorothee Hoff 0761 201 2870 beleuchtung@theater.freiburg.de

Michael Philipp 0761 201 2870 beleuchtung@theater.freiburg.de

Tonabteilung: für Großes und Kleines Haus. 1 Vorstand und 6 Tontechniker
Für Videoprojektionstechnik ist in Freiburg die Tonabteilung zuständig.

Jonas Gottschall 0761 201 2831 jonas.gottschall@theater.freiburg.de

Rüstmeister: für alle Spielstätten (1 Mann), verantwortlich für pyrotechnische Effekte und Waffen,
keine Probenbetreuung

Raphael Weber 0761 201 2964 raphael.weber@theater.freiburg.de

Requisite: 2 Schicht Betrieb, 3 Personen, Probenbetreuung teilweise möglich

Eva Haberlandt, 0761 201 2894 eva.haberlandt@theater.freiburg.de

Kostümabteilung: zwei Garderoben à 5 Plätze

Jörg Hauser 0761 201 2880 joerg.hauser@theater.freiburg.de

Maske: 2 Maskenplätze

Elke Leetz 0761 201 2890 elke.leetz@theater.freiburg.de

*Eine regelmäßige Probenbetreuung kann nicht geleistet werden.
Während der Probenzeit sind aktuelle Absprachen mit dem Theatermeister unbedingt notwendig,
da nur er die Gewichtung der täglich anfallenden Arbeiten entscheiden kann.*

*Probebühnenumbauten können nur bis max. eine Stunde vor Vorstellungsbeginn eingeplant
werden. Während einer Vorstellung steht die Technik nicht gleichzeitig für Probebühnen-
umbauten zur Verfügung.*